



E-DRO PROJEKT Ewelina Dragań
ul. Szybowa 19, 59-300 Lubin; kom. 608 657 889
NIP: 692-200-63-04, REGON: 021033291

PROJEKT ORGANIZACJI RUCHU DOCELOWEGO

Nazwa inwestycji:

**Budowa drogi przeciwpożarowej
przy Szkole Podstawowej w Serbach**

Inwestor:

**Gmina Głogów
67-200 Głogów, ul. Piaskowa 1**

Adres inwestycji:

**obręb 0012 Serby, jedn. ewidencyjna 020302_2 Głogów- gmina
89, 103/2**

	Imię i nazwisko	Uprawnienia specjalność	Podpis	Data
Projektant	mgr inż. Ewelina Dragań	242/DOŚ/07 drogowe		18.06.2018
Asystent projektanta	mgr inż. Ewelina Cieślak			18.06.2018

Lubin, 18.06.2018 r.

SPIS TREŚCI

I Część opisowa.

1. Strona tytułowa.....	str. 1
2. Spis treści.....	str. 2
3. Zatwierdzenie Gminy Głogów.....	str. 3
4. Opis techniczny.....	str. 4-6

II Część graficzna.

1. Plan orientacyjny, skala 1:20 000.....	rys. 0
2. Organizacja ruchu docelowego, skala 1:500.....	rys. 1

Głogów, dnia 10.07.2018



Urząd Gminy Głogów

ul. Piaskowa 1, 67-200 Głogów
tel. 76 836 55 77, fax 76 836 55 67
NIP 693-10-13-775

E-DRO PROJEKT
Ewelina Dragań
ul. Szybowa 19
59-300 Lubin

Numer pisma: RK.7221.28.2018-1

Zatwierdzenie Nr 1/18

Na podstawie art. 10 ust. 5 ustawy z dnia 20 czerwca 1997r. Prawo o ruchu drogowym (Dz.U. z 2017 r poz. 1260 z późn. zm.) oraz § 3 ust. 1 pkt 3 Rozporządzenia Ministra Infrastruktury z dnia 23 września 2003 r. w sprawie szczegółowych warunków zarządzania ruchem na drogach oraz wykonywania nadzoru nad tym zarządzeniem (Dz.U. z 2017r. poz. 784)

zatwierdzam

stałą organizację ruchu na drodze wewnętrznej w m. Serby dz. nr 104/7 w związku z ustawieniem znaków pionowych B-36 ; D-46; oraz znak projektowany (droga pożarowa) na ww. drodze, **bez uwag.**

Zatwierdzoną stałą organizację ruchu należy wprowadzić w terminie do dnia 29.09.2018r.

Przed zmianą organizacji ruchu należy zawiadomić organ zarządzający ruchem, zarządcę drogi oraz Komendanta Powiatowej Policji na 7 dni przed terminem jej wprowadzenia.

Brak ww zawiadomienia spowoduje utratę ważności zatwierdzonej organizacji ruchu na podstawie §12 ust. 4 wyżej cytowanego rozporządzenia.

**KIEROWNIK REFERATU
INFRASTRUKTURY KOMUNALNEJ**

Benedyta Przygoda

Sporządziła:
Urszula Lepko
tel. 76 836 55 66.

OPIS TECHNICZNY

do projektu organizacji ruchu docelowego dla zadania polegającego na Budowie drogi przeciwpożarowej przy Szkole Podstawowej w Serbach

1. Dane ogólne

1. Jednostka projektowa: E-DRO PROJEKT Ewelina Dragań
ul. Szybowa 19, 59-300 Lubin
2. Inwestor: Gmina Głogów, ul. Piaskowa 1, 67-200 Głogów
3. Obiekt: droga gminna wewnętrzna
4. Branża: Inżynieria ruchu
5. Stadium: projekt wykonawczy
6. Jednostka projektowa: E-DRO Projekt Ewelina Dragań, ul. Szybowa 19,
59-300 Lubin

2. Podstawa projektu

1. Umowa z inwestorem na wykonanie prac projektowych.
2. Ustawa z dnia 7.07.1994- Prawo Budowlane (Dz. U. 2017 poz. 1332 z późn. zm.)
3. Rozporządzenie Ministra Spraw Wewnętrznych i Administracji z dnia 24 lipca 2009 r. w sprawie przeciwpożarowego zaopatrzenia w wodę oraz dróg pożarowych (Dz. U. 2009 nr 124 poz. 1030 z późn. zm.).
4. Rozporządzenia Ministra Infrastruktury z dnia 03.07.2003r. w sprawie szczegółowych warunków technicznych dla znaków i sygnałów drogowych oraz urządzeń bezpieczeństwa ruchu drogowego i warunków ich umieszczania na drogach (Dz. U. 2003 nr 220 poz. 2181 z późn. zm.)
5. Mapa zasadnicza do celów projektowych w skali 1:500.
6. Inwentaryzacja terenu wraz z uzupełniającymi pomiarami wysokościowymi

3. Cel i przedmiot opracowania

Celem niniejszego opracowania jest zapewnienie bezpiecznego poruszania się i prawidłowej komunikacji na budowanej drodze przeciwpożarowej.

Przedmiotem opracowania jest docelowa organizacja ruchu na budowanej drodze przeciwpożarowej.

4. Charakterystyka drogi i warunków ruchu w układzie istniejącym

Obszar inwestycji obejmuje działki o numerach ewidencyjnych 103/2 oraz 89 zlokalizowane w miejscowości Serby.

Działka nr 89 stanowi działkę drogową – ulica Kwiatowa, będącą publiczną drogą gminną. Ulica Kwiatowa wykorzystywana jest głównie przez mieszkańców jako droga dojazdowa do sąsiadujących posesji. Wykonania jest z kostki betonowej. Na ul. Kwiatowej występuje małe natężenie ruchu drogowego.

Działka nr 103/2 jest nieruchomością, na której znajduje się Szkoła Podstawowa, boiska szkolne oraz inna infrastruktura. Projektowana droga wykonana zostanie na obszarze dotychczas niezagospodarowanym.

5. Projektowane zmiany w organizacji ruchu docelowego

Projekt budowy drogi przewiduje wykonanie jezdni z kostki betonowej. Projektowana droga łączyć się będzie z ul. Kwiatową- gminną drogą publiczną i stanowić będzie drogę przeciwpożarową do nowego budynku Szkoły Podstawowej.

W celu zapewnienia odpowiedniego bezpieczeństwa ruchu na budowanej drodze przeciwpożarowej projektuje się następującą docelową organizację ruchu:

I) oznakowanie pionowe:

- na zjeździe z drogi gminnej, na drogę przeciwpożarową projektuje się ustawienie zestawu znaków D-46 „droga wewnętrzna”, znaku B-36 „zakaz zatrzymywania się” i znaku „droga pożarowa”,
- po drugiej stronie jezdni projektuje się zaś znak D-47 „koniec drogi wewnętrznej”,

Lokalizację wdrażanego oznakowania docelowego pokazano na rysunku nr 1 „Docelowa organizacja ruchu”.

Wymiary znaków i symboli muszą odpowiadać wymogom „Szczegółowych warunków technicznych dla znaków i sygnałów drogowych oraz urządzeń bezpieczeństwa ruchu drogowego i warunkach umieszczania ich na drogach.”

Lica znaków należy wykonać z folii odblaskowej typu 2. Odwrotna strona tarczy znaków i tabliczek powinna mieć barwę szarą. Mocowanie znaków na słupkach z rur ocynkowanych o średnicy min. 70 mm kotwionych w gruncie na trwałych fundamentach.

6. Planowany termin wprowadzenia stałej organizacji ruchu

Planowany termin wprowadzenia nowej stałej organizacji ruchu: do 30 grudnia 2018 r.

7. Uwagi ogólne.

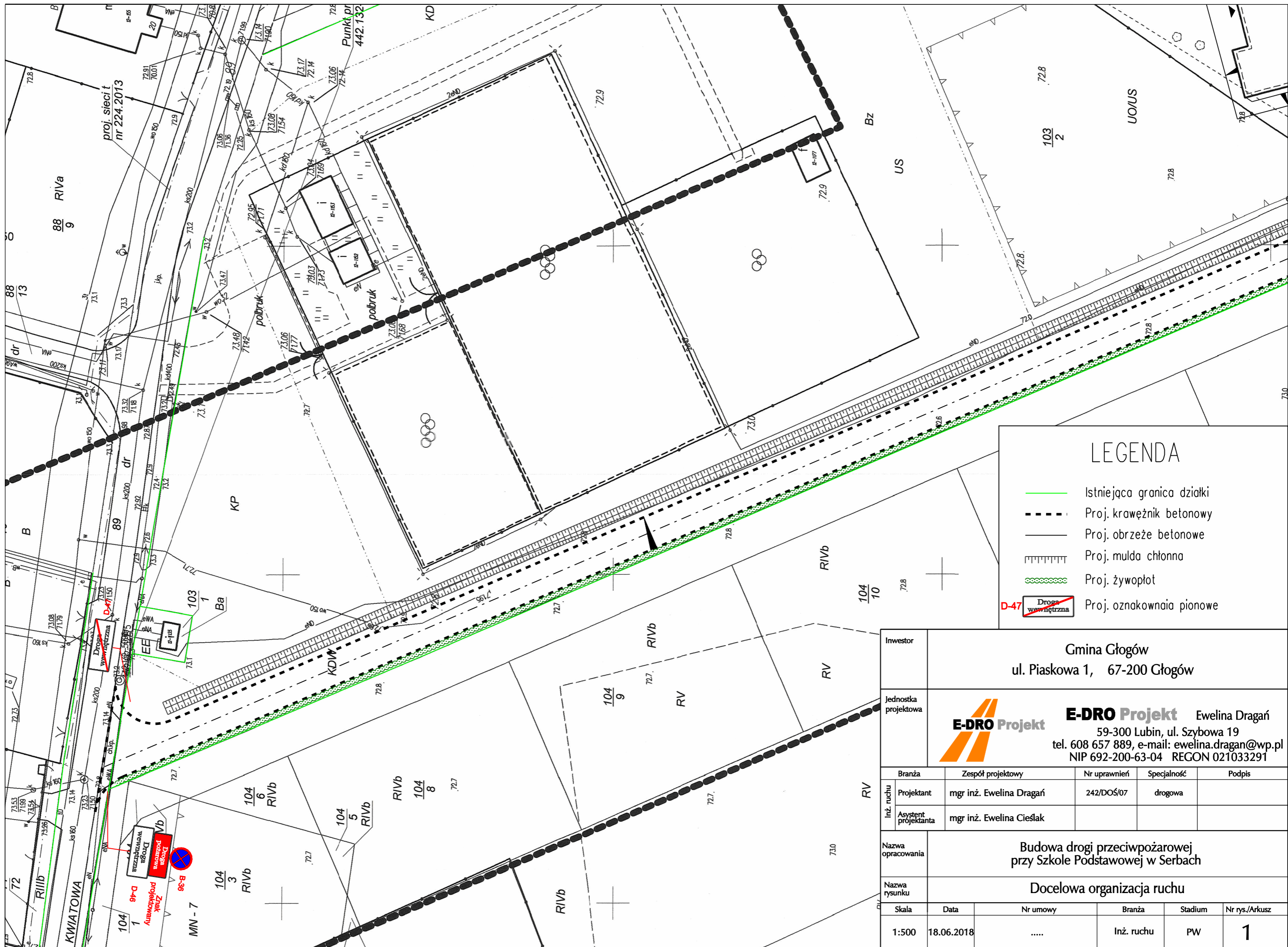
- Teren prowadzonych prac należy oznakować zgodnie z instrukcją oznakowania robót w pasie drogowym a zarazem zgodnie z zatwierdzonymi projektami ruchu zastępczego.
- Wszelkie prace należy wykonywać zgodnie z zasadami BHP.

Projektant:







mgr inż. Ewelina Dragań



Inwestor	Gmina Głogów ul. Piaskowa 1, 67-200 Głogów				
Jednostka projektowa	 E-DRO Projekt Ewelina Dragań 59-300 Lubin, ul. Szybowa 19 tel. 608 657 889, e-mail: ewelina.dragan@wp.pl NIP 692-200-63-04 REGON 021033291				
	Branża	Zespół projektowy	Nr uprawnień	Specjalność	Podpis
Inż. ruchu	Projektant	mgr inż. Ewelina Dragań	242/DOŚ/07	drogowa	
	Asystent projektanta	mgr inż. Ewelina Cieślak			
Nazwa opracowania	Budowa drogi przeciwpożarowej przy Szkole Podstawowej w Serbach				
Nazwa rysunku	Plan orientacyjny				
	Skala	Data	Nr umowy	Branża	Stadium
	1:20 000	18.06.2018	Inż. ruchu	PW
					0



LEGENDA

-  Istniejąca granica działki
-  Proj. krawężnik betonowy
-  Proj. obrzeże betonowe
-  Proj. mulda chłonna
-  Proj. żywopłot
-  Proj. oznakowania pionowe

D-47 Droga wojewódzka

Inwestor		Gmina Głogów ul. Piaskowa 1, 67-200 Głogów			
Jednostka projektowa		 E-DRO Projekt Ewelina Dragań 59-300 Lubin, ul. Szybowa 19 tel. 608 657 889, e-mail: ewelina.dragan@wp.pl NIP 692-200-63-04 REGON 021033291			
Inż. ruchu	Branża	Zespół projektowy	Nr uprawnień	Specjalność	Podpis
	Projektant	mgr inż. Ewelina Dragań	242/DOŚ/07	drogowa	
Inż. projektanta	Asystent projektanta	mgr inż. Ewelina Cieślak			
	Nazwa opracowania				
Budowa drogi przeciwpożarowej przy Szkole Podstawowej w Serbach					
Nazwa rysunku					
Docelowa organizacja ruchu					
Skala	Data	Nr umowy	Branża	Stadium	Nr rys./Arkusz
1:500	18.06.2018	Inż. ruchu	PW	1